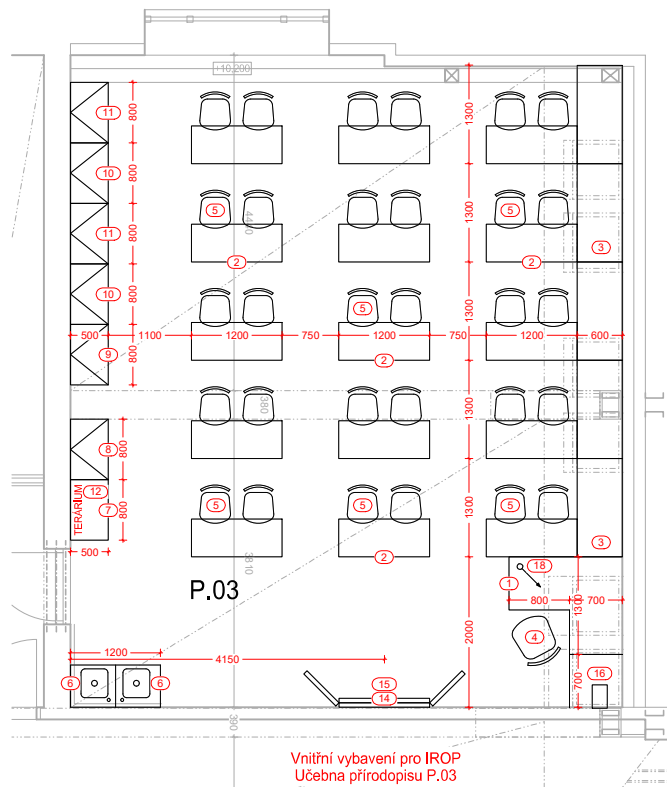


PODKROVÍ NAVIGACE

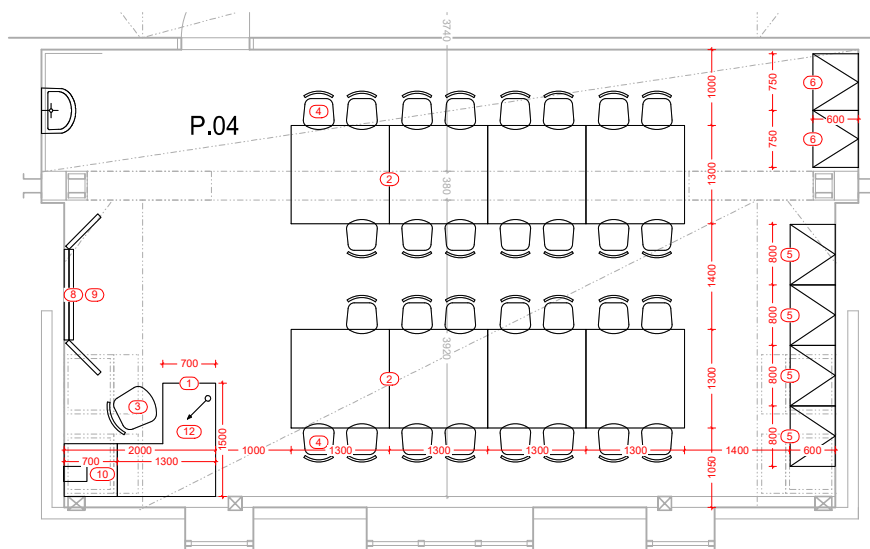
POZN.:
Půdorys sestavený dle projektu vnitřního vybavení učeben.
Každá učebna / kabinet disponuje vlastním seznamem vybavení s konkrétním popisem,
převzato a značeno. ① ②



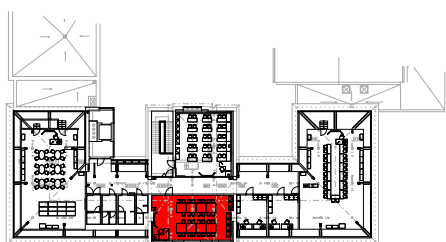
kreslil / ved. projekt:	ing. arch. Eva Doskočilová	služebn.:	AD
pověřený MÚ:	Lanškroun	obec:	Lanškroun
investor:	Město Lanškroun, Nám. J. M. Marku 12, Lanškroun	datum:	07/05/2019
akce:	Stav. úpravy a přístavba výtahu	č. přílohy:	
dí:	INTERIÉRY - vybavení učeben a kabinetů	mřížka:	M 1:50
výkres:	MOBILIÁR P.03 PODKROVÍ		

V/Š = 297 / 420 (0,12m2)

Allplan 2017



Vnitřní vybavení pro IROP
Polytechnická učebna P.04



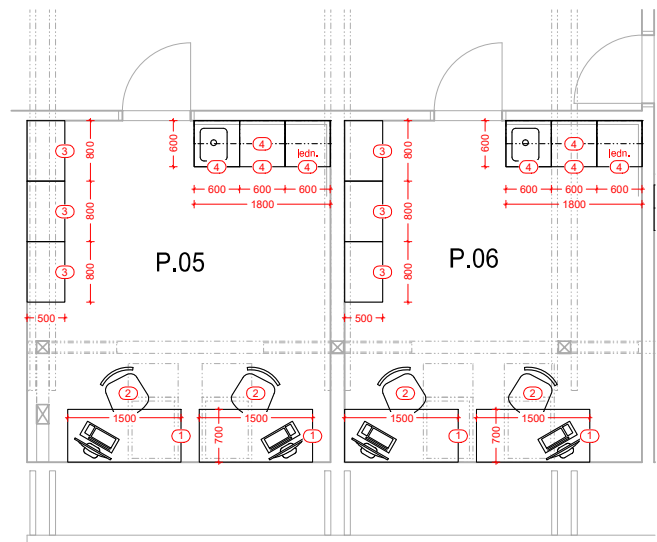
PODKROVÍ NAVIGACE

POZN.:
Půdorys sestavený dle projektu vnitřního vybavení učeben.
Každá učebna / kabinet disponuje vlastním seznamem vybavení s konkrétním popisem,
převzato a značeno. ① ②

kreslil / ved. projekt:	ing. arch. Eva Doskočilová	služebn.:	AD
pověřený MÚ:	Lanškroun	obec:	Lanškroun
investor:	Město Lanškroun, Nám. J. M. Marku 12, Lanškroun	datum:	07/05/2019
akce:	Stav. úpravy a přístavba výtahu	č. přílohy:	
díl:	INTERIÉRY - vybavení učeben a kabinetů	mřížka:	M 1:50
výkres:	MOBILIÁR P.04 PODKROVÍ		

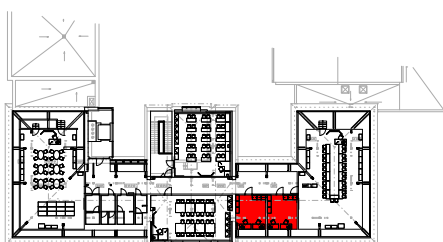
V/Š = 297 / 420 (0,12m²)

Allplan 2017



Vnitřní vybavení pro IROP
Kabinet jazyků P.05

Vnitřní vybavení pro IROP
Kabinet přírodovědný P.06



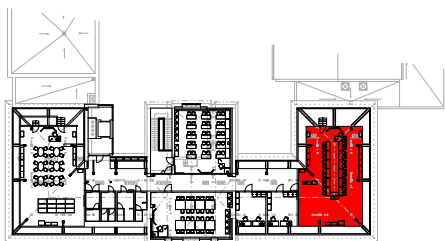
PODKROVÍ NAVIGACE

POZN.:
Půdorys sestavený dle projektu vnitřního vybavení učeben.
Každá učebna / kabinet disponuje vlastním seznamem vybavení s konkrétním popisem,
převzato a značeno. ① ②

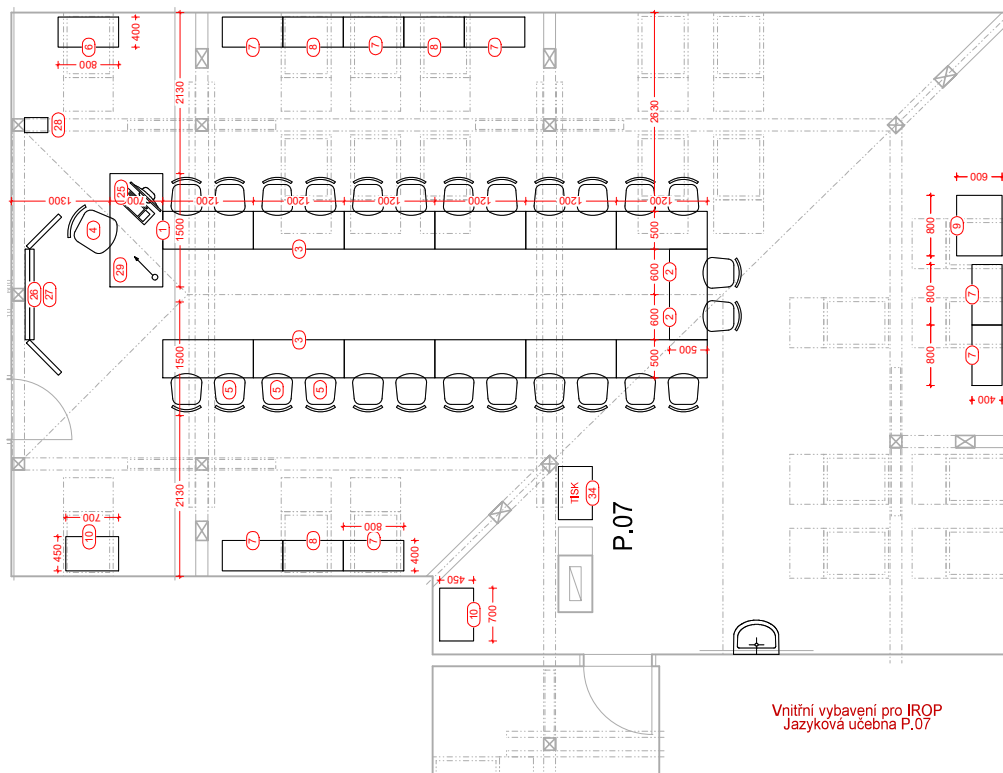
kreslil / ved.projekt:	ing.arch.Eva Doskočilová	služebn.	AD
pověřený MÚ:	Lanškroun	obec:	Lanškroun
investor:	Město Lanškroun, Nám.,J.M.Marků 12, Lanškroun	datum:	07/05/2019
akce:	Stav.úpravy a přístavba výtahu		č.přilož:
	ZŠ Smetanova č.p.460, Lanškroun		mřížka:
dí:	INTERIÉRY - vybavení učeben a kabinetů		M 1:50
výkres:	MOBILIÁR P.05 a P.06 PODKROVÍ		

V/Š = 297 / 420 (0,12m2)

Allplan 2017



PODKROVÍ NAVIGACE



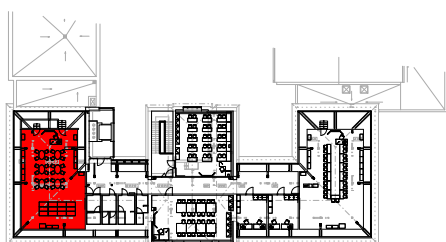
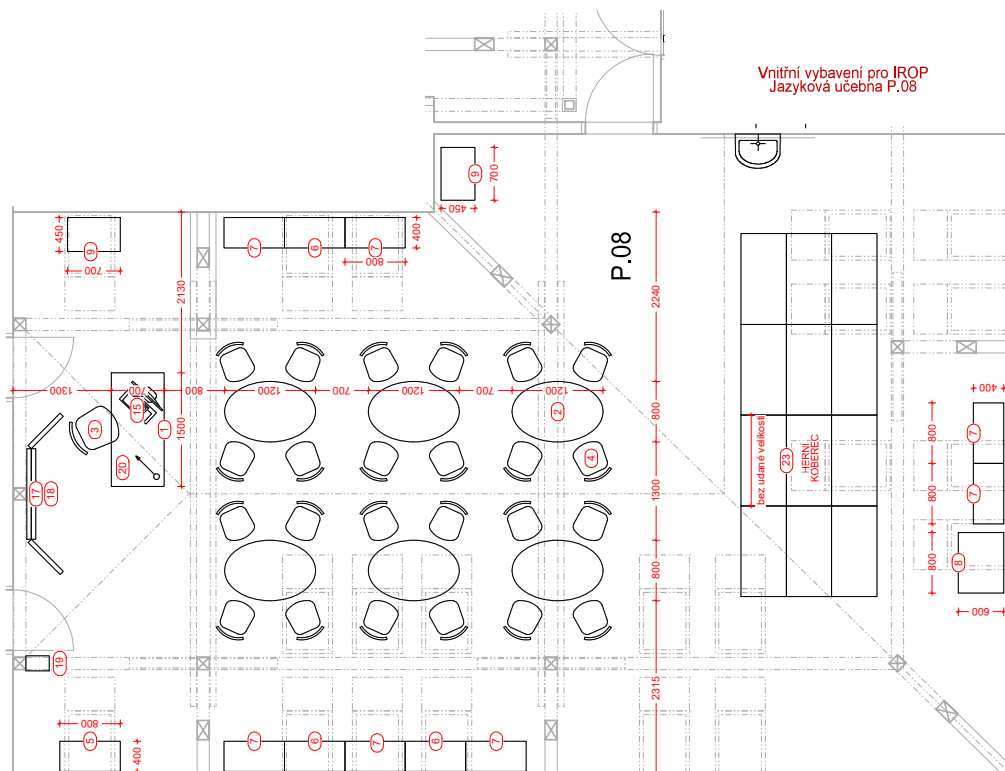
POZN.:
Půdorys sestavený dle projektu vnitřního vybavení učeben.
Každá učebna / kabinet disponuje vlastním seznamem vybavení s konkrétním popisem,
převzato a značeno. ① ②

kreslil / vedl projekt:	ing.arch.Eva Doskočilová	služebn:	AD
pověřený MÚ:	Lanškroun	obec:	Lanškroun
investor:	Město Lanškroun, Nám., J.M. Marků 12, Lanškroun	datum:	07/05/2019
akce:	Stav.úpravy a přístavba výtahu	č.přilohy:	
dí:	INTERIÉRY - vybavení učeben a kabinetů	mřítko:	M 1:50
výkres:	MOBILIÁR P.07 PODKROVÍ		

V/Š = 297 / 420 (0,12m2)

Allplan 2017

Vnitřní vybavení pro IROP
Jazyková učebna P.08



PODKROVÍ NAVIGACE

POZN.:
Půdorys sestavený dle projektu vnitřního vybavení učeben.
Každá učebna / kabinet disponuje vlastním seznamem vybavení s konkrétním popisem,
převzato a značeno. ① ②

kreslil / ved.projekt:	ing.arch.Eva Doskočilová	služebn.	AD
pověřený MÚ:	Lanškroun	obec:	Lanškroun
investor:	Město Lanškroun, Nám.,J.M.Marků 12, Lanškroun	datum:	07/05/2019
akce:	Stav.úpravy a přístavba výtahu	č.přilohy:	
dí:	ZŠ Smetanova č.p.460, Lanškroun	mřítko:	M 1:50
výkres:	INTERIÉRY - vybavení učeben a kabinetů		
	MOBILIÁR P.08 PODKROVÍ		

V/Š = 297 / 420 (0,12m2)

Allplan 2017

